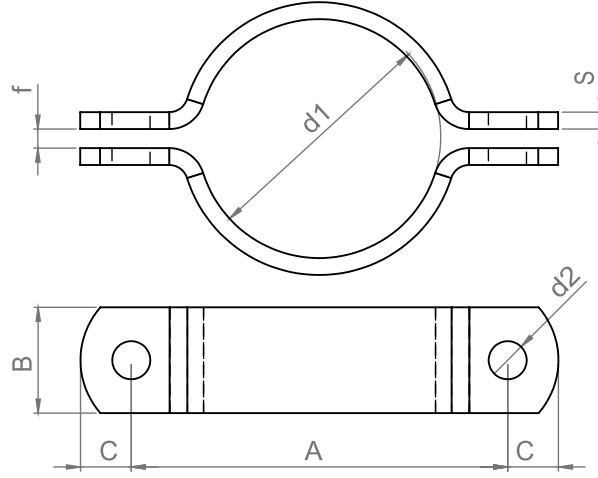


# S-03

BORU KELEPÇESİ  
PIPE CLAMPS



KOD / CODE	BORU ÖLÇÜLERİ / PIPE SIZE			DIN 3567-A BOYUTLAR / DIMENSIONS							CIVATA BOLT SOMUN NUT
	mm	INCH	DN	d1	A	C	d2	f	B	S	
S030122CSS	21,3	1/2"	15	22	62	15	11	7	40	5	M 10 x 30
S030127CSS	26,9	3/4"	20	27	67	15	11	7	40	5	M 10 x 30
S030134CSS	33,7	1"	25	34	74	15	11	7	40	5	M 10 x 30
S030143CSS	42,4	1 1/4"	32	43	83	15	11	7	40	5	M 10 x 30
S030149CSS	48,3	1 1/2"	40	49	89	15	11	7	40	5	M 10 x 30
S030161CSS	60,3	2"	50	61	101	15	11	9	40	5	M 10 x 30
S030177CSS	76,1	2 1/2"	65	77	117	15	11	9	40	5	M 10 x 40
S030189CSS	88,9	3"	88,9	89	129	15	11	9	40	5	M 10 x 40
S0301115CSS	114,3	4"	100	115	155	15	11	11	40	5	M 10 x 40
S0301140CSS	139,7	5"	125	140	180	15	11	11	40	5	M 10 x 40
S0301169CSS	168,3	6"	150	169	209	15	11	11	40	5	M 10 x 40
S0301220CSS	219,1	8"	200	220	260	15	11	11	40	5	M 10 x 40
S0301273CSS	273,0	10"	250	273	314	15	11	14	40	5	M 10 x 50
S0301324CSS	324,9	12"	300	324	364	15	11	14	40	5	M 10 x 50
S0301356CSS	355,6	14"	350	356	396	15	11	14	40	5	M 10 x 50

MALZEME : Standart S235JR, AISI 304-316 Paslanmaz Çelik  
CIVATA SOMUN : DIN 933-8.8 Çelik Civata, DIN 934 Somun  
KAPLAMA : Standart Kaplamasız, Elektro Galvaniz,  
Sıcak Daldırma Galvaniz, Astar Boya

MATERIAL : Standard S235JR, AISI 304-316 Stainless Steel  
BOLT-NUT : DIN 933-8.8 Steel Bolt, DIN 934 Nut  
SURFACE : Standard No Coating, Electro Galvanised,  
Hot Dipped Galvanised, Primer Coated

SENTES her türlü değişiklik ve ekleme yapma hakkına sahiptir.  
SENTES baskı ve yazım hatalarına karşı hiçbir sorumluluğu yoktur.

SENTES reverse the right to make changes and additions without giving prior notice.  
SENTES accepts no liability for printing errors.